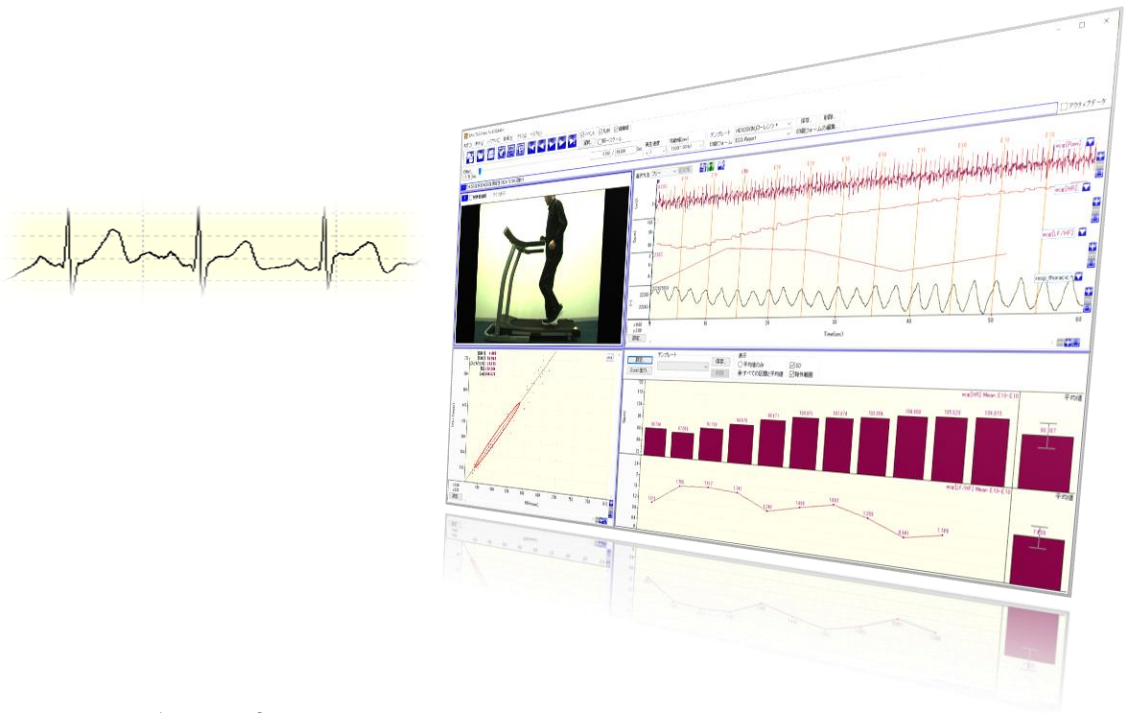


動画で状況を観察しながら、直感的に心拍変動の解析ができる！



心拍変動解析プログラム

# BIMUTAS-Video for ECG

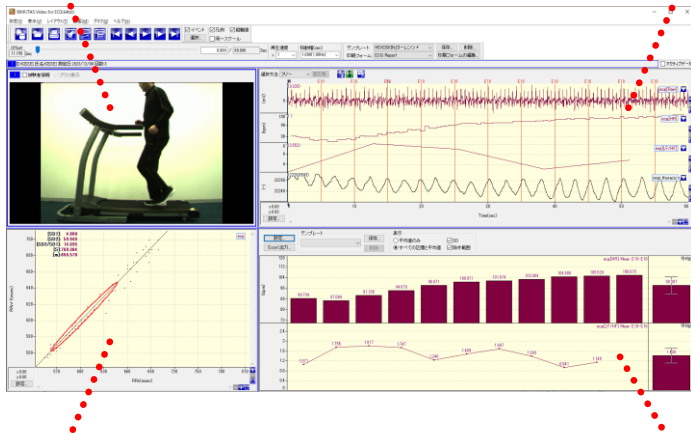


- R波の自動検出
- 動画と心電図の同期再生
- 波形変換（RR間隔、HR、LF/HF など）
- ローレンツプロット
- デジタルフィルター、基線調整
- イベント登録 & 解析区間選択
- 数値計算（平均、最大/最小、SD、RMSなど）
- 複数データの比較表示
- 心電図以外のデータも統合して解析
- レポートの出力

## 動画再生

複数の動画ファイルを取り込み、それらを同時に再生することができます※1。

※1:パソコンの処理能力によって同時再生できる動画数は変わります。



## 時系列グラフ

心電図や心拍数等の時系列変化をグラフ化します。クリック操作で、心電図の生波形を簡単にRR間隔や心拍数、LF/HFなどに変換することが可能。

## 画面レイアウトのカスタマイズ

画面をどう分割するか、そこに何を表示するか、各グラフに何のデータ項目を示すかなどを自由に設定できます。

## ローレンツプロット

横軸にn番目のRR間隔を、縦軸にn+1番目のRR間隔をプロットしたグラフ。

### ■ R波の自動検出

独自のテンプレートマッチング方式により、心電図から自動的にR波を検出します。手動によるR波の位置修正や閾値検索によるR波検出も可能です。

### ■ 複数データの比較

最大4つまでのデータを同時に開くことができ、グラフにそれぞれのデータ波形を色分けして表示することができます。

## 棒グラフ

事前に定義した区間ごとの計算値（イベント間など）を棒グラフや折れ線グラフとして表示します。

### ■ イベントの登録

波形データに対して自由にイベントを登録することができ、それを基に解析区間を選択して数値計算を行うことができます。

### ■ 心電図以外のデータも統合して解析

CSVファイルなどから心電図以外のデータを取り込み、心電図と同期して解析が可能です。

## 連携実績のある心電センサー

ウェアラブルセンサー  
**HEXOSKIN**



ウェアラブルセンサー  
**ASTROSKIN**



ディスポ電極タイプ  
**Bittium FAROS**



様々な生体信号を計測  
**Polymateシリーズ**



- 商品名は、一般に各メーカーの（登録）商標です。
- 本カタログに掲載されている製品の色は、印刷の都合上、実際のものとは異なることがあります。また、改良のため予告なく仕様を変更することがあります。