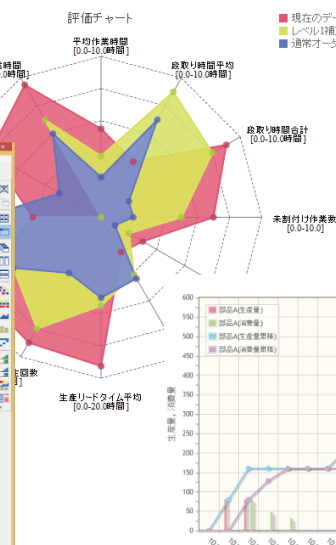
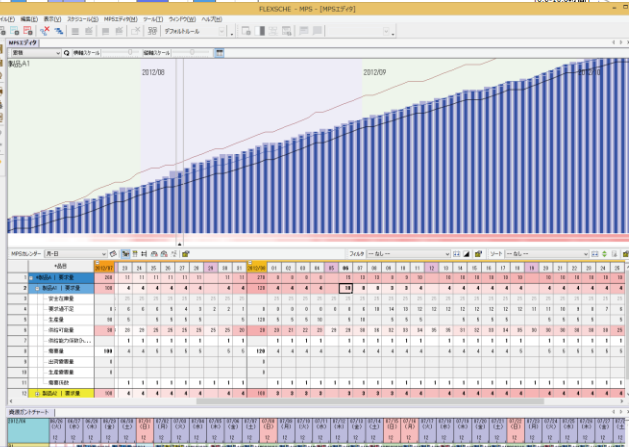
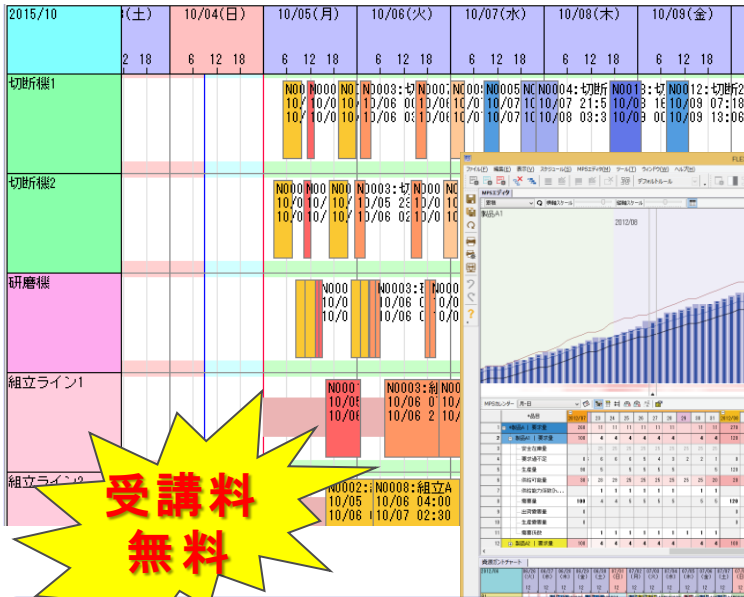
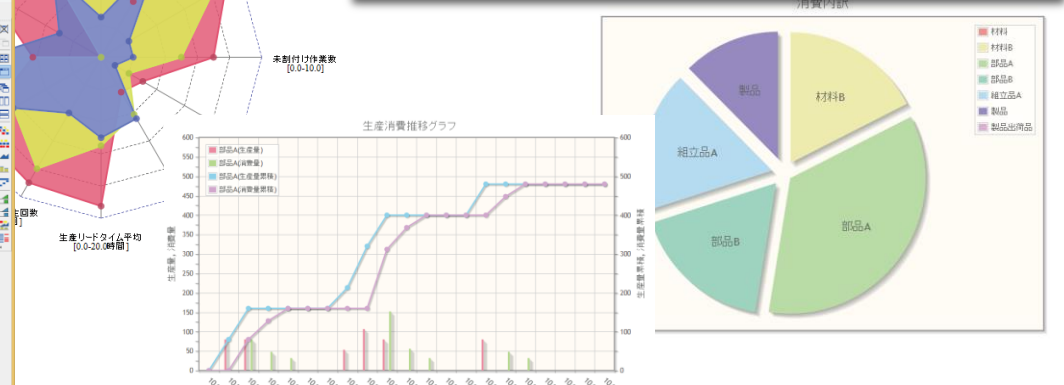


激動する市場環境変化にどう立ち向かうべきか！



株式会社 JCSコンピュータ・サービス
 キッセイコムテック 株式会社
 株式会社 フレクシェ



**受講料
無料**

「生産効率化・見える化」体験セミナー

御社ではこんな問題はありませんか？

多品種少量生産による計画の煩雑化
 更なる受注小ロット化で物理的・人的制約のやりくりが困難。

生産資源の縮小による製造能力減少
 需要変動時に、限られた資源で最大限の能力で対応できるか？

**迅速な納期回答要求に
 応えられない**
 顧客・営業部門への迅速な納期回答は受注精度UPに不可欠。

在庫削減ができない
 計画の信頼性が低い為、滞留在庫を減らせない。
 → 運用資金を圧迫

労働力人口の減少、後継者不足、世界経済の不安定化、中国等近隣諸国の台頭、更には震災等による予期せぬ長期的受注変動及び資材調達不安・・・。製造業を取り巻く環境は日々劇的に変化しております。

この激変の中では、絞られた生産資源で効率的生産体制を保ち養い全社的に生産情報を共有する事は、**生き残り・競争力強化の大きなポイント**になります。本セミナーは、工場で抱える様々な課題にどう対処するかを「見える化ツール」の操作を交えながら実際に体感いただき、具体的な解決手法をイメージいただけるセミナーです。この機会に是非ご参加下さい。

※当日は、パソコン（USBポートまたはCD-ROMドライブが利用可能なもの）を持ってご来場ください。「FLEXSCHE評価版」をインストールして操作をご体験頂きます。

開催概要

— 東信会場 —
 日時：2018年 2月 8日(木)
 13:30 ~ 16:30 (受付13:15~)
 会場：上田創造館
 (上田市上田原1640番地)
 対象：生産計画担当者、工場責任者、
 情報システム担当者
 定員：20名

— 中信会場 —
 日時：2018年 2月 9日(金)
 13:30 ~ 16:30 (受付13:15~)
 会場：テクノプラザおかや
 (岡谷市本町1丁目1番1号)
 対象：生産計画担当者、工場責任者、
 情報システム担当者
 定員：20名

◆ 『生産スケジューラ FLEXSCHE』のご紹介

講師：株式会社フレクシエ コンサルタント 望月 俊幸氏

- 今、何故「FLEXSCHE」なのか
- 生産スケジューラ「FLEXSCHE」デモンストレーション

◆ 『スケジューリングシステム体感』

- 生産スケジューラ「FLEXSCHE」操作体感
- * 簡単なモデルを作りながらスケジューリングを体感いただきます

◆ タブレット端末による実績収集のご紹介

株式会社 ジェー・シー・エス コンピュータ・サービス

- 生産スケジューラ FLEXSCHE とタブレットの連動による実績収集
- タブレット端末をどう製造現場に活用すべきか

同時開催！製造業向けソリューション展示

「現場志向」のハイブリッド型生産管理システム

ProAxis
プロアキス
製造現場の見える化・効率化を強力に支援

ExcelシートをWebアプリに自動変換！！

eXsiteDesigner
design on your own.
エキサイトデザイナー

株式会社 フレクシエ

製造業の多様な要求に応えることのできる生産スケジューリングシステムFLEXSCHEを開発・販売する目的に2001年に設立。生産スケジューリングという奥深い技術をひたすら追究し、本当に使える」スケジューラを日々開発し続けています。

《生産計画》は非常に奥の深いテーマであることから《スケジューリングシステム》の歴史は浅く多額の費用をかけて導入してもうまく稼動しない例が多い中、フレクシエはコンポーネンツ形式での柔軟なシステムを製造現場に提案し、様々な業種で多数の納入稼動実績を獲得しています。

【お問い合わせ先】 FLEXSCHE 北信越地区ビジネスパートナー

主催 **JCS** 株式会社 ジェー・シー・エス コンピュータ・サービス 担当：清水、池滝

〒943-0803 新潟県上越市春日野1丁目3-5 JCSビル

TEL 025-525-1209 FAX 025-525-4829 E-Mail jcs-sp@jcsco.jp

共催 **KI/SEI** キッセイコムテック株式会社

〒390-1293 長野県松本市和田4010番10

TEL 0263-40-1122 FAX 0263-40-1126

必要事項をご記入の上、FAXでご返信頂くか、同内容をメールにてお申込下さい。定員になり次第締め切らせていただきます。※申込締切日 2月5日(月)

1802

- 出席 東信会場 / 中信会場 ※ご希望の会場を○で囲んでください。
- 参加できないが説明希望 資料請求

貴社名			
貴社ご住所			
お名前	所属/役職		
電話番号	FAX番号		
E-Mail			
お名前	所属/役職		
電話番号	FAX番号		
E-Mail			

お客様が記載された情報は、本セミナーの運営の為に使用させていただきます。また弊社が行う製品に関するサービス、新製品のご紹介、講習会の案内の為に利用させていただく場合がございます。

東信会場：上田創造館



中信会場：テクノプラザおかや



※ 弊社からのセミナー案内などが不要の方は、お手数ですが、社名及び下記チェック欄へご記入の上、FAX (0263-48-1052) にてご送付下さい。

今後お知らせは送付不要 担当：安藤

セミナー受付FAX番号：0263-48-1052

E-Mail：kc-ss@comtec.kicnet.co.jp