

SleepSign[®]

睡眠解析研究用プログラム スリープサイン

KISSEI COMTEC
System Integrator

Ver. 3.0

【オプション製品のご紹介】



【オプション】

■FFT マルチスクリーニング

本機能は、ステージ判定に要する作業時間を大幅に改善するために開発されたプログラムです。FFTによる解析結果を利用することにより、「簡単」かつ「多くのデータを一括で」スクリーニングすることが出来るようになります。

・複数匹分のスクリーニングが一括で行えます

※ 複数匹分のスクリーニングを一括で行うためには、一部制限がございます。

・スクリーニングの処理時間が大幅に向上します。

24時間分のデータを 約5分 でスクリーニングします。

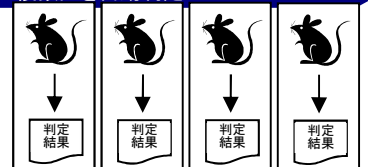
※ 処理時間は、パソコンの性能や解析条件（フィルタの有無など）、データの種類などにより、変わります。

※ 本機能は、従来の波形認識法は利用できません。周波数(FFT)解析を利用したスクリーニングのみです。

詳しくは、弊社までお問合せ下さい。

定価：400,000 円(税別)

複数匹を自動判定



■ビデオオプション

「VideoOption」を追加することにより、動画像と波形（脳波、筋電図など）の同時再生が可能になります。

※ 本製品はソフトウェアのみです。別途ビデオカメラやキャプチャボード等のハードウェアが必要になります。また一部制限などもございます。

【収録機能】

- 動画像は、MPEG-4 形式(30fps)
- A/D 変換ボードからの波形とキャプチャボードからの動画像を同期して収録します
- タイマー設定により必要な時間帯だけ収録を行うことができます
- キャプチャボードの入力は、ビデオ端子(RCA/コンポジット)です
- 別途画面分割器を利用することで、最大 4 匹までの動画像が収録できます
- 動画像のサイズは、目安として 1 時間で 675M バイトほどになります

【リプレイ機能】

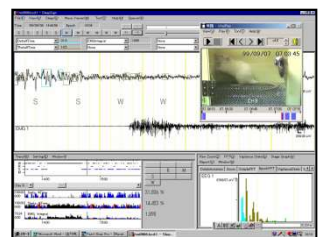
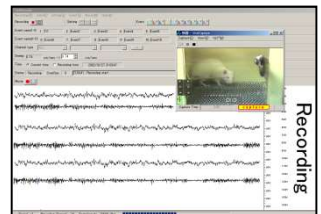
- 動画像と波形の同期再生
- スロー再生
- 波形上をクリックすることで瞬時にその位置の動画像を表示することも可能です
- プレゼンテーション用資料として活用(PowerPoint)

詳しくは、弊社までお問合せ下さい。

定価：400,000 円(税別)



キャプチャボード



■データ集計ツール

定価: 300,000 円(税別)

睡眠の量(ステージ出現時間)や睡眠の質(エピソードの出現回数や持続時間)の集計に最適!

本機能は、データ集計に要する作業時間を大幅に改善するために開発されたプログラムです。

SleepSign から出力された解析結果ファイル(*.raf)を利用し、データ集計を行い、結果を Excel 用のデータとして出力するツールです。複数匹の解析結果から平均値や SD を算出しますので、集団の傾向を把握したい場合などに有用です。

SleepSign では得られないパラメータも算出することが可能で、解析する区間は、30 分、1、3、4、6、12、24 時間からお選びいただけます。

データ集計ツールは、以下2つのツールから構成されております。

●Stage graph 集計ツール「SG summary」

- ・ステージ出現時間について集計を行うツールです。
複数匹の解析結果から、各睡眠ステージにおける出現時間の平均値と SD を算出します。
(SleepSign では、ステージ出現時間を算出する機能を「Stage graph」と呼んでおります。)

●Vigilance state 集計ツール「VS summary」

- ・ステージ遷移の回数や各ステージの持続時間を集計するツールです。

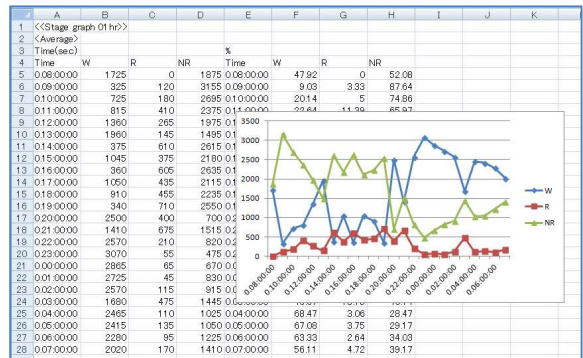
①ステージ遷移回数の平均と SD

- ※ ステージ遷移回数とは、睡眠段階が変わった回数をカウントしたものです。
例えば、「Wake→Non-REM」や「REM→Wake」など、ステージが移行した回数をカウントする機能です。
この機能は、SleepSign にはございません。本ツールだけの機能です。

②「Episode count per duration」集計値の平均と SD

- ※ 各睡眠ステージがどれだけ持続したのかをカウントし、集計したものです。
例えば、指定した区間内に 30sec 以上 60sec 未満の連続したステージが何回あったのかをカウントする機能です。
短いエピソードを排除するための有効エピソード長の設定機能も有しております。
(SleepSign では、エピソードの出現回数や持続時間を算出する機能を「Vigilance state」と呼んでおります。)

ステージ出現時間の平均

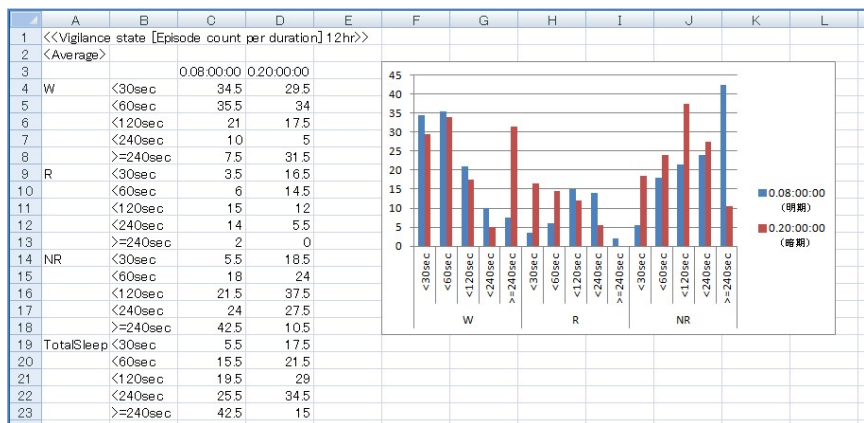


<出力例>

以下は、Excel への出力例です。

	A	B	C	D
1	<<Stage change 12hr>>			
2	<Average>			
3			0.08:00:00	0.20:00:00
4	W	W→R	7	17
5		W→NR	101.5	99.5
6	R	R→W	29.5	30
7		R→NR	10	18.5
8	NR	NR→W	78	87.5
9		NR→R	33.5	30.5
10				
11	<SD>			
12			0.08:00:00	0.20:00:00
13	W	W→R	4.2426	4.2426
14		W→NR	16.2635	12.0208
15	R	R→W	0.7071	5.6569
16		R→NR	1.4142	0.7071
17	NR	NR→W	11.3137	10.6066
18		NR→R	6.364	0.7071
19				

ステージ遷移回数の平均と SD



「Episode count per duration」の平均

詳しくは、弊社までお問合せ下さい。

●製品に関するお問い合わせ窓口



キッセイコムテック株式会社

公共・医療ソリューション事業部

〒390-1293長野県松本市和田4010-10

TEL : 0263-40-1122 FAX : 0263-48-1284

Email : sleep@comtec.kicnet.co.jp

URL : http://www.kicnet.co.jp/